



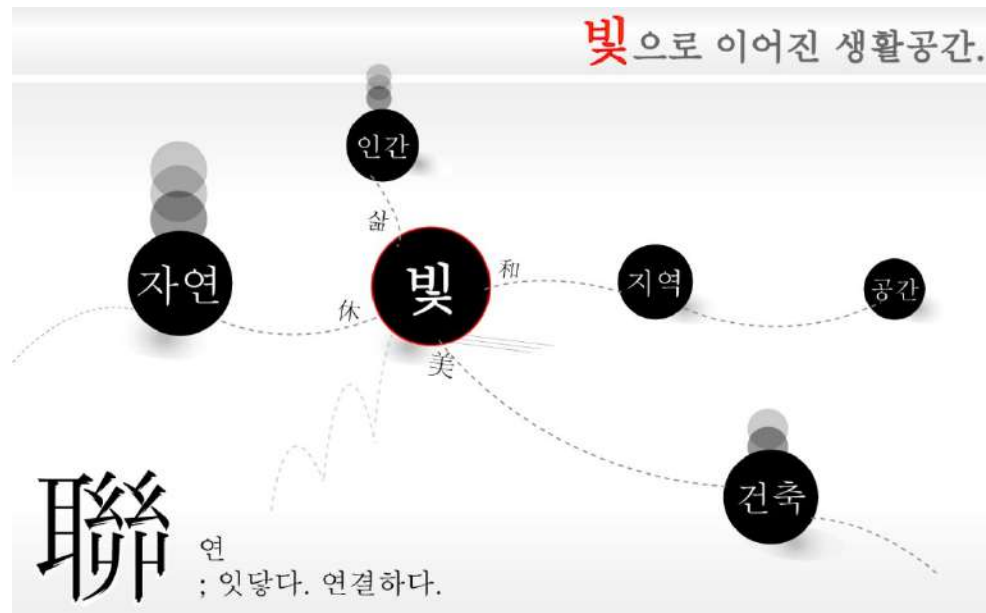
2025

# LED 경관조명 제안서

[Landscape Lighting Proposal]

## 경관조명 이란?

옥외에 설치하는 조명 설비로써, 도시미관 또는 환경개선 및 안전확보를 위해 연출하는 조명 방식을 말한다.



### IMAGE MAP



# 경관조명 진행 방법

## 1. 주변 환경 분석

주변 환경 분석을 한 후 그 환경에 맞춰 경관조명 디자인 계획



**환경**  
이대역세권에 위치하고 유동인구가 많은 최적의 상권을 형성 하고 있으며 상업시설및 주거시설의 건축적 특성을 검토한 조명연출 계획.

**조망권**  
신촌에서 이대로 이어지는 신촌로에서 바라보는 원거리 시경을 확보하고 있어 스카이라인을 강조하는 옥탑 조명과 쇼펄들 근거리의 테마공원 에서 바라보는 근거리 시경을 강조한 조명을 선정 쇼펄들의 광고 홍보는 물론 적절한 조명을 연출로 건축적 특성을 살려 조명한다.

경관조명 진행 순서로 경관조명이 설치될 인근 주변 환경분석이 들어간 다음 건축물 및 그 지역에 맞춰 디자인 컨셉을 설정합니다.

그 후 환경분석과 디자인 컨셉이 마무리가 되면 그 기준에 맞춰 조감도에 조명 설치될 위치에 맞춰 디자인을 표현합니다.

그리고 그 조명 설계 기준으로 견적이 제출되고 결정이 되면 그 기준으로 설치가 됩니다.

## 2. 디자인 컨셉



## 3. 시뮬레이션 작업



# 디자인 설치 사례



# 디자인 설치 사례



# 디자인 제안 사례

송도 더샵퍼스트월드2505

The Sharp First World APT 송도 더샵 퍼스트월드 야간경관조명계획

Landscape Lighting Design

01. 개요

## 2. 대상지 현황

### 야간현황



노후된 경관조명 및 비효율적인 광원타입의 현황과 보행로의 평면조도계획 미비  
⇒ 단지 내 안전한 도로·보행로의 야간환경 조성을 위한 빛의 구조적인 계획과 아름다운 경관조성을 위한 빛 계획이 필요한 현황

# 디자인 제안 사례

화성조개체험장2504

화성 조개 체험장  
화성시 8-안대길100번

## 체험장 조명 제안

(고래1안 / 아트월2안 / 바닥1안)

**Design Concept**

체험장을 들어섰을 때 가장 정면으로 보이는 아트월 존은 후면 배광 효과로 입체감을 돋보이게 하고, 건축 H-Beam은 네온플렉스 조명으로 은은하고 고급스러우면서 미래 지향적인 인테리어 라인을 형성. 천장에는 면발광 볼램프 조명과 고래 조형물 펜던트를 설치하여 공간에 볼륨감을 느낄 수 있도록 제안. 모래와 잔잔한 물로 조성되는 바닥면에는 고보조명 & 인터랙티브 프로젝션을 적용하여 몰입감 있는 체험이 가능하도록 제안.

**[공통안]**

- H-Beam 라인조명 (LED Neon Flex / 3,000K)
- 천장 볼램프 (LED Ball Light / RGB Mono)

**[고래1안]**

- 고래 조형물 (스티로폼)
- 3색 그림자 조명 (LED Flood Light / R,G,B)

**[아트월2안]**

- 조개모양 돌출 장식 (LED Neon Flex / 3,000K)

**[바닥1안]**

- 이펙트 고보 조명 (LED Gobo / Wave Effect)

# 디자인 제안 사례

시흥시 베이커리 카페 2503



# 디자인 제안 사례

엘지엠 호이스트 2503



## 디자인 제안 사례

종로 당주동 리모델링 2408






# 디자인 제안 사례

인천 송도 아미코젠 2401

## 2021년 제24차 경관위원회 심의결과에 대한 조치내용

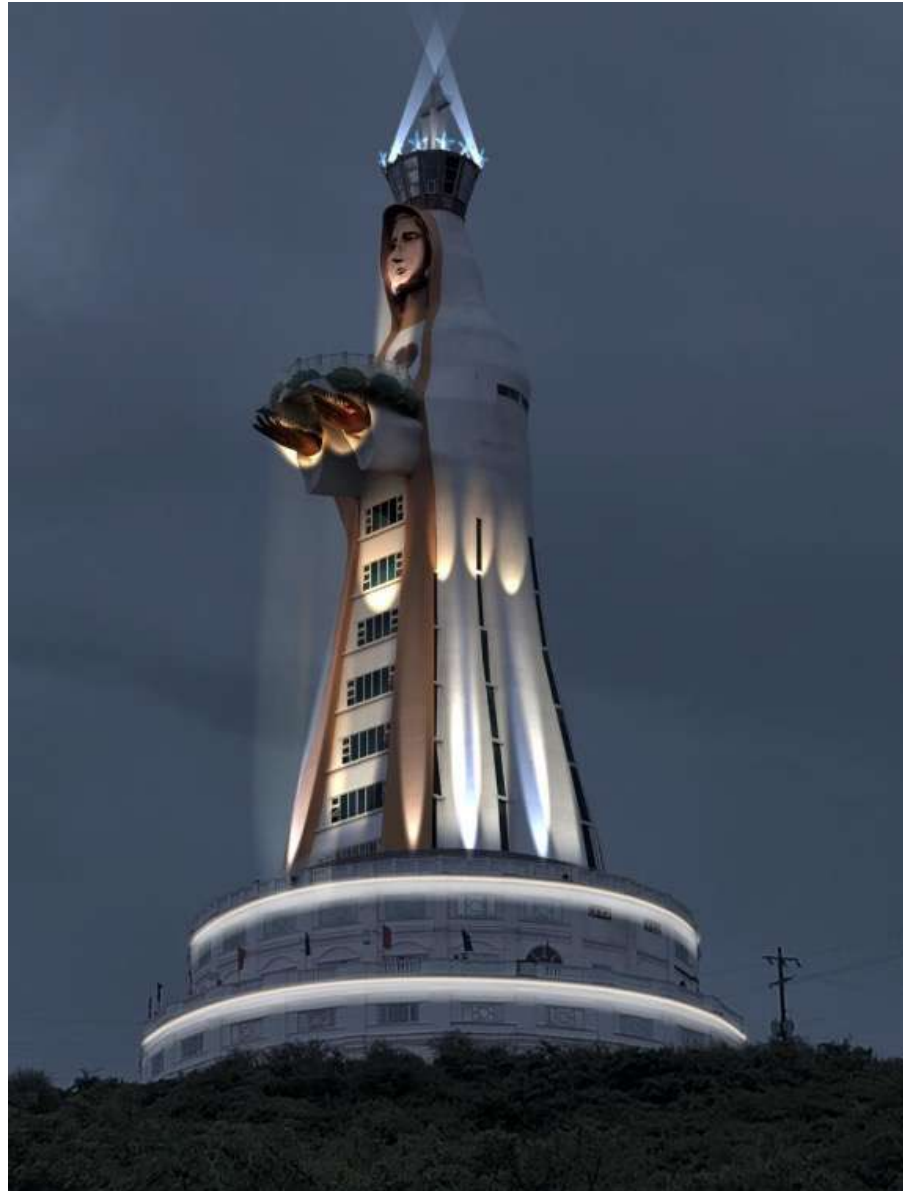
[야간경관계획]

심의위원 검토의견		조치계획		비고
1	야간 경관 조명을 세로라인을 강조하는 월위셔 기법을 적용하는 방안 모색 권장	기존의 돌출프레임 부위의 라인간접조명을 삭제하고, 기단부의 월위셔 기법의 조명설치로 세로라인이 강조되도록 변경함		반영
기존안		변경안		
구분	라인간접조명	구분	라인간접조명	라인간접조명 예시이미지
기구이미지		기구이미지		
규격	Size: W1000 x H23.5 X D25.4	규격	Size: W1000 x H23.5 X D25.4	
램프(색온도)	Lamp: LED 8W (3000K)	램프(색온도)	Lamp: LED 8W (3000K)	
재질	Body: Extruded A.L	재질	Body: Extruded A.L	
외부보호지수	IP 66	외부보호지수	IP 66	



## 디자인 제안 사례

필리핀



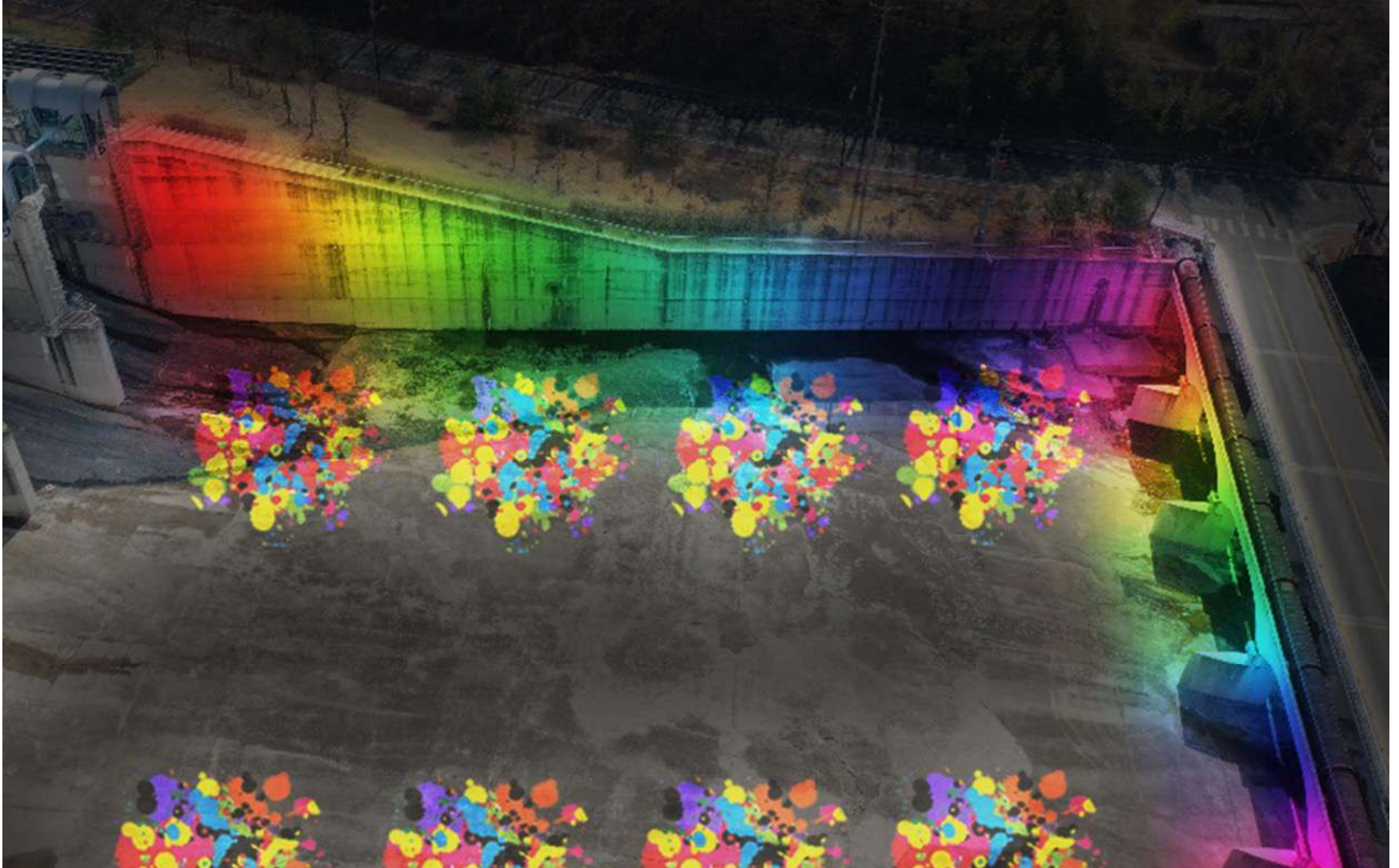
## 디자인 제안 사례

거제 조선해양문화관



## 디자인 제안 사례

논산 탐정저수지 수문 디자인



## 디자인 제안 사례

논산 논산대교 디자인



## 디자인 제안 사례

논산 계백대교 디자인



## 디자인 제안 사례

페루 교량 디자인



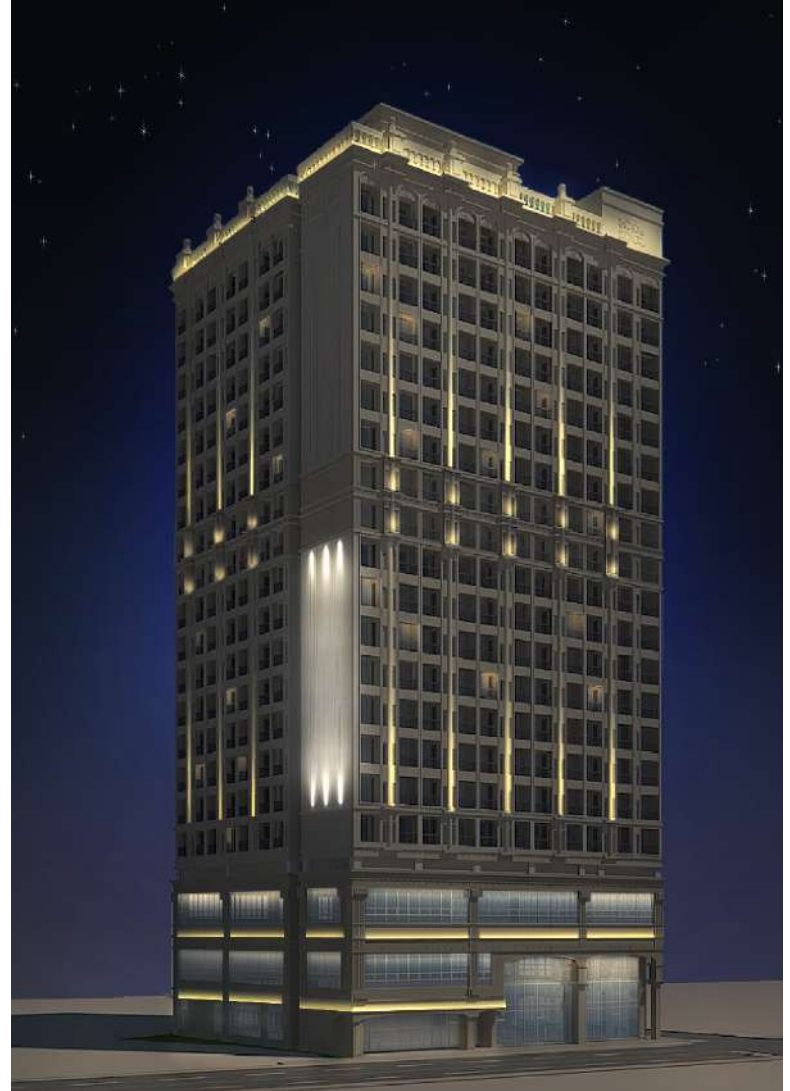
# 디자인 제안 사례

서초동 M-타워



# 디자인 제안 사례

이천 삼성 홈프레스티지



# 디자인 제안 사례

역삼 충현교회



# 디자인 제안 사례

강남808빌딩



## 디자인 제안 사례

제주도 엠리조트



# 디자인 제안 사례

필리핀-휴고라운지



## 디자인 제안 사례

필리핀-휴고라운지



## 디자인 제안 사례

필리핀-휴고라운지



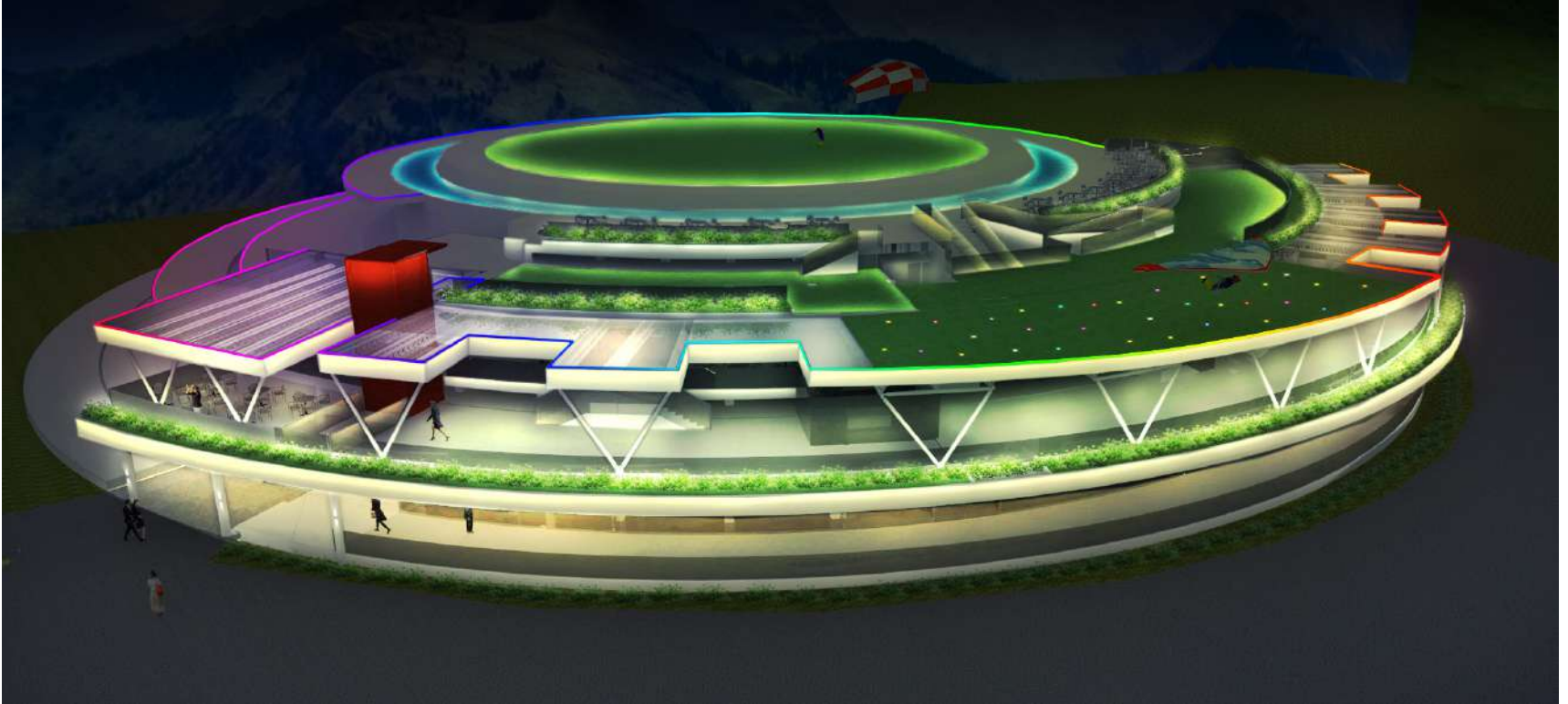
## 디자인 제안 사례

필리핀-휴고라운지



# 디자인 제안 사례

필리핀-휴고라운지



## 디자인 제안 사례

필리핀-휴고라운지



# 디자인 제안 사례

필리핀-바타라자 시정



## 디자인 제안 사례

필리핀-바타라자 시정



# 디자인 제안 사례

필리핀-바타라자 시정



# 디자인 제안 사례

필리핀-바타라자 시장 개인집



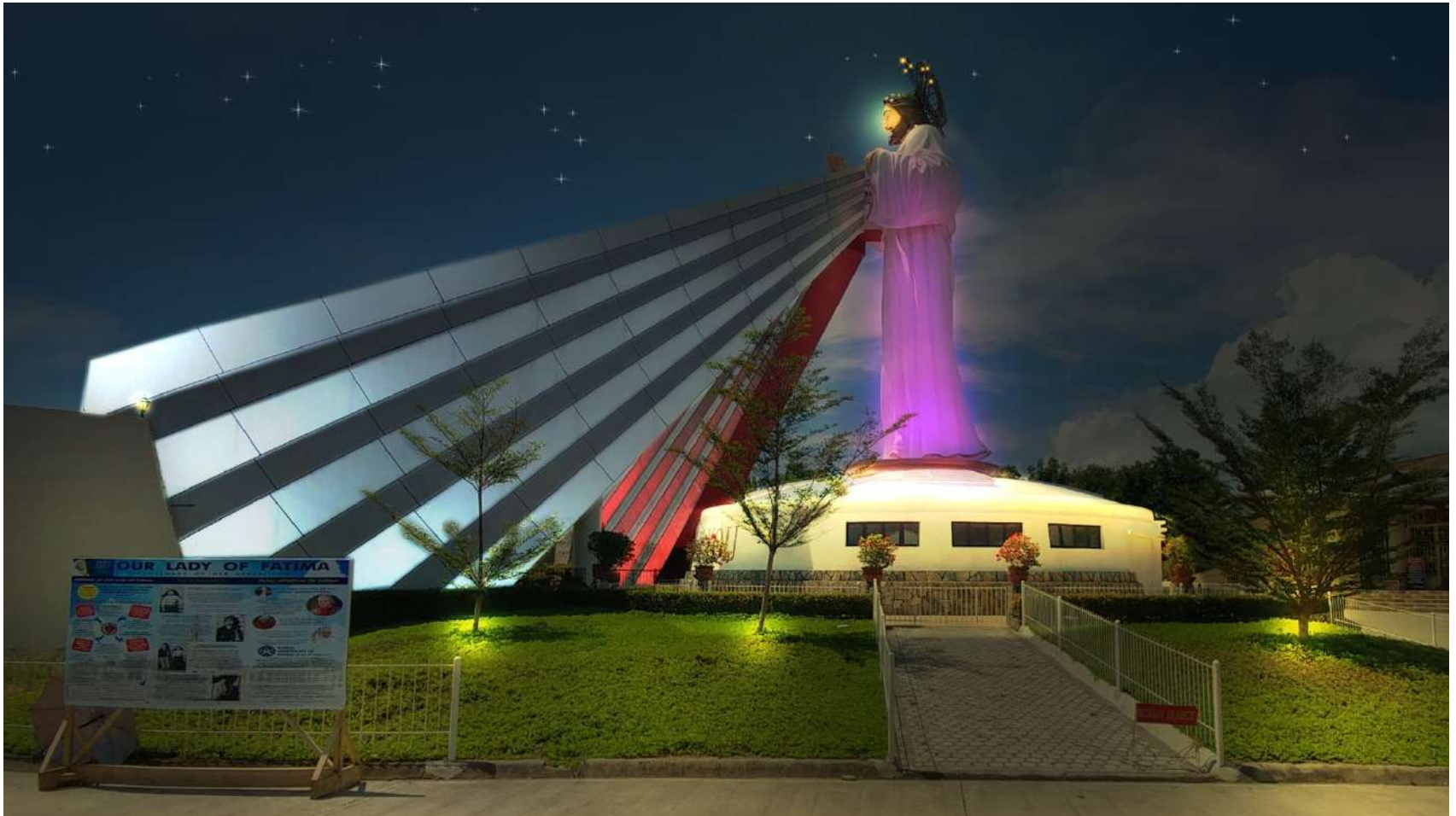
## 디자인 제안 사례

필리핀-예수공원



# 디자인 제안 사례

필리핀-예수공원



## 디자인 제안 사례

필리핀-예수공원



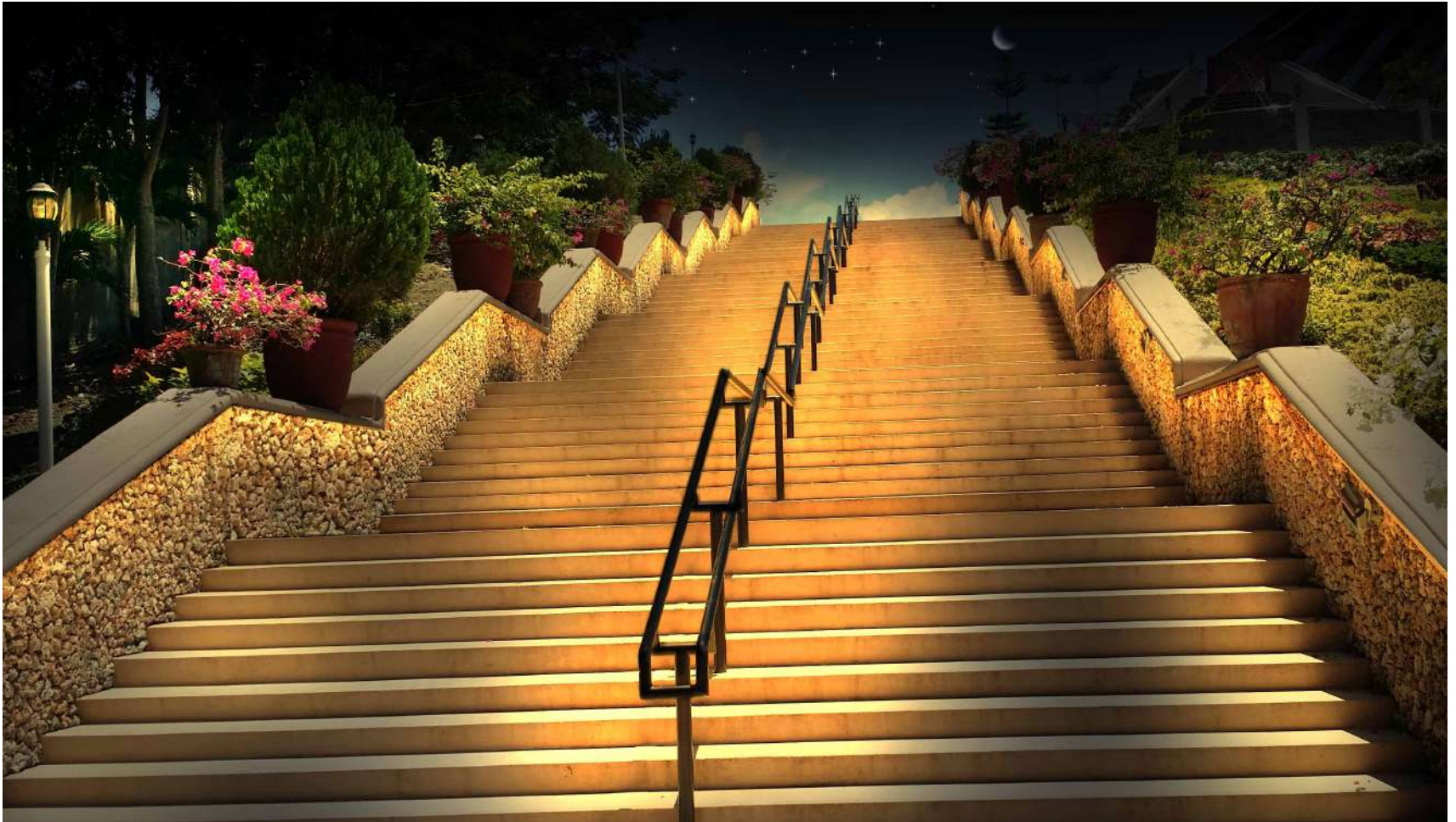
# 디자인 제안 사례

필리핀-예수공원



## 디자인 제안 사례

필리핀-예수공원



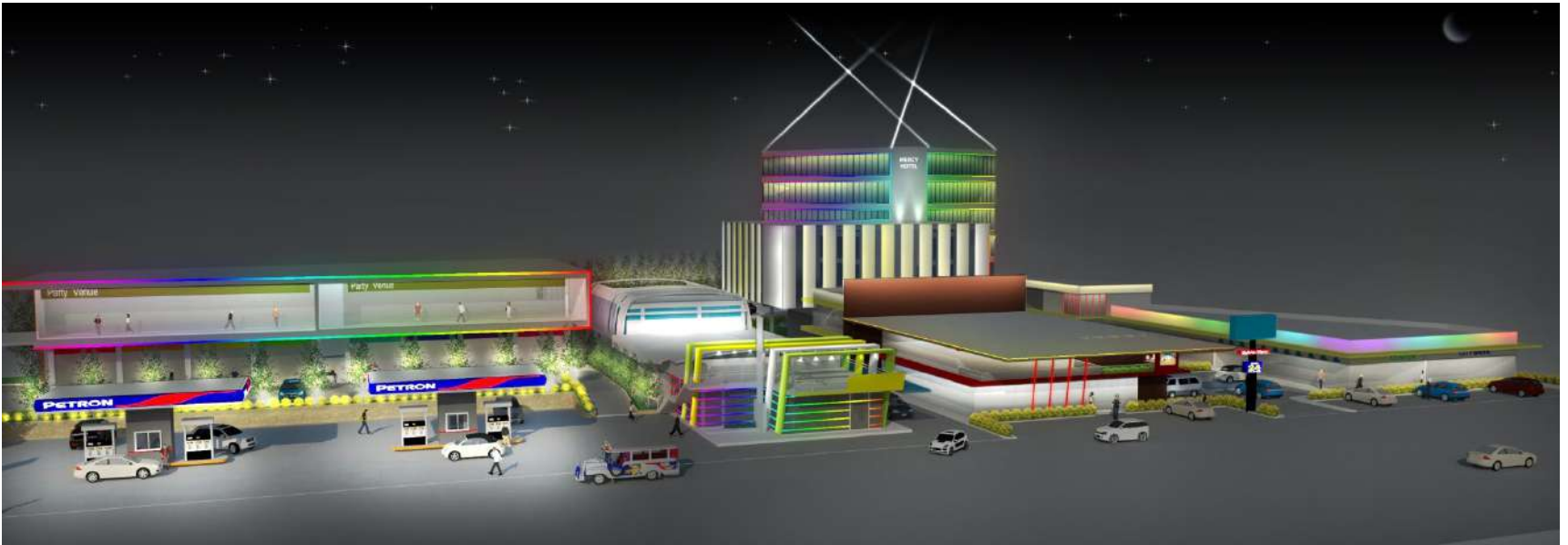
# 디자인 제안 사례

필리핀-예수공원



# 디자인 제안 사례

필리핀-예수공원



## 디자인 제안 사례

금탑 휴게소



# 디자인 제안 사례

내린천교



## 디자인 제안 사례

제주 암석공원



## 디자인 제안 사례

제주 크루즈



## 디자인 제안 사례

여의도 마리나 요트 선착장



# 디자인 제안 사례

제주 노형 호텔



# 디자인 제안 사례

설악 일성콘도



# 디자인 제안 사례

제주 홍익호텔



## 디자인 제안 사례

반포 자이아파트 겨울조명



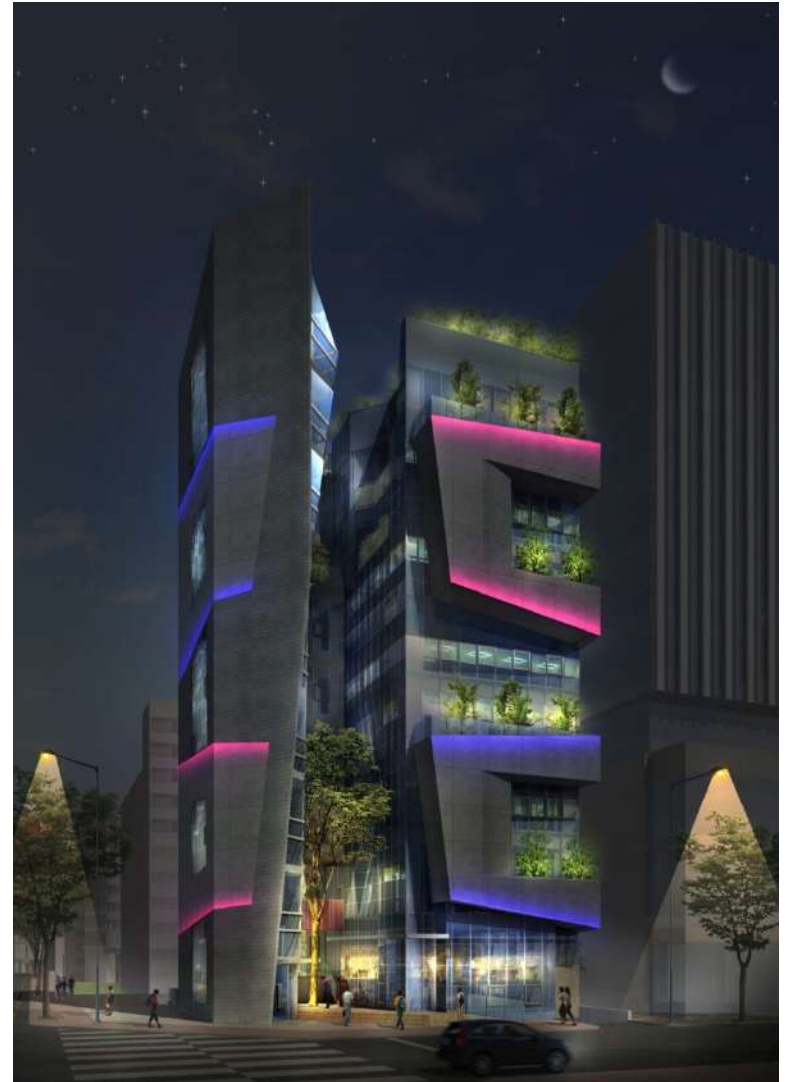
# 디자인 제안 사례

문정동 아주사옥



# 디자인 제안 사례

성수동 베델 사옥



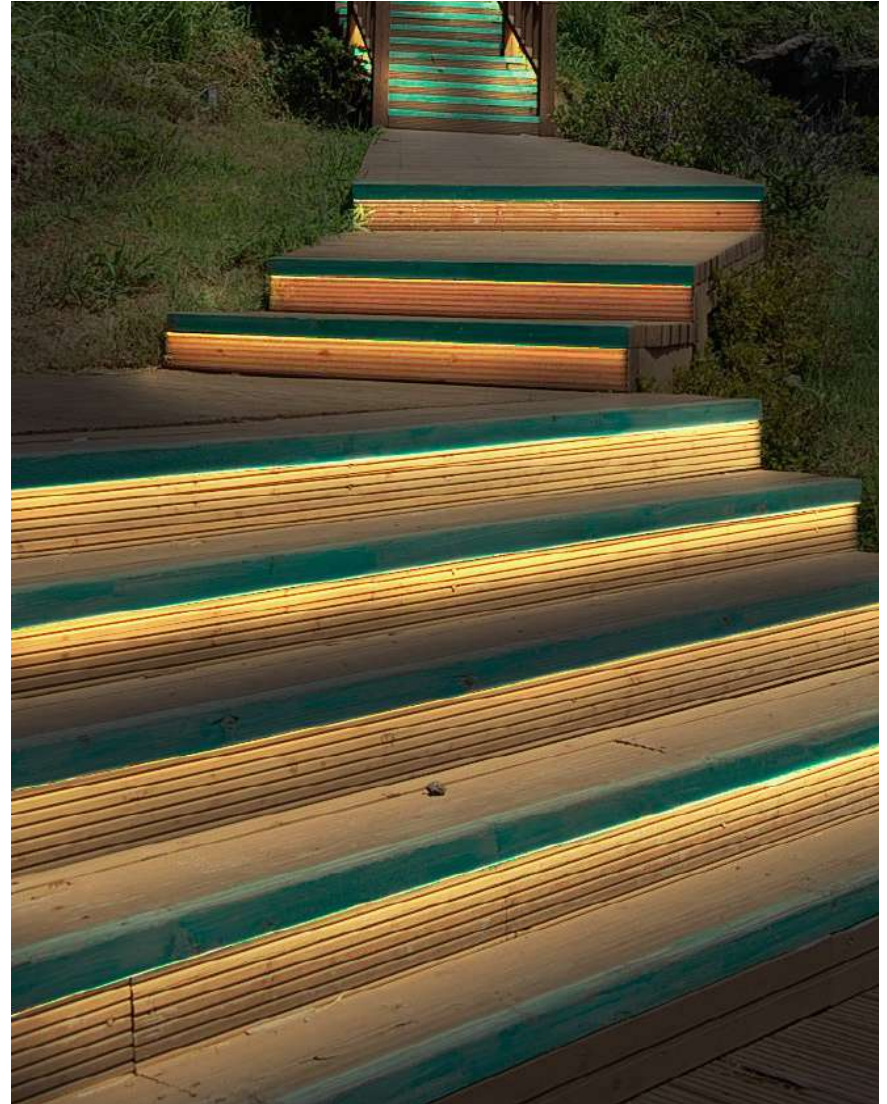
# 디자인 제안 사례

일산 원마운트



# 디자인 제안 사례

제주도 경관



## 디자인 제안 사례

제주도 경관



## 디자인 제안 사례

제주도 경관



# 디자인 제안 사례

제주도 경관



# 디자인 제안 사례

포천 어메이징 파크



# 디자인 제안 사례

강원 삼탄 아크마인



# 디자인 제안 사례

제주도 프리미엄 아울렛



# 디자인 제안 사례

송도 퍼시픽 호텔



# 디자인 제안 사례

영등포 비즈니스 호텔



# 디자인 제안 사례

이대 에스 에이피엠



# 디자인 제안 사례

용산 시티 파크



## 디자인 제안 사례

송도 4공구 아파트



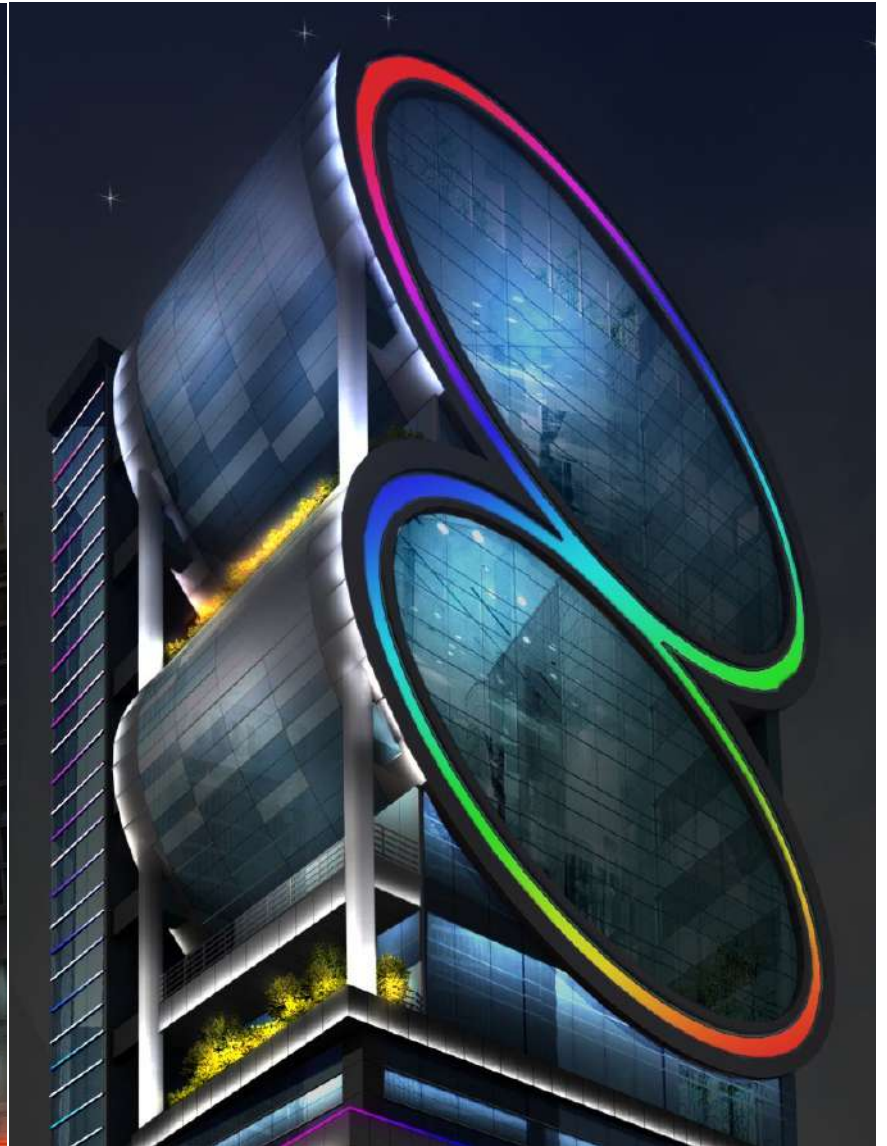
## 디자인 제안 사례

DMC 우리은행 전산 센터



# 디자인 제안 사례

강남 총림 빌딩



# 디자인 제안 사례

여수 오션 관광호텔



# 디자인 제안 사례

바우 하우스



A-TYPE



크기: 120\*60  
입력전압: DC 24V  
소비전력: 10W  
제어방식: DMX-512  
색상: 단색광 / 풀스펙트럼  
방산정수: IP65

B-TYPE



크기: 120\*60  
입력전압: DC 24V  
소비전력: 10W  
제어방식: DMX-512  
색상: 단색광 / 풀스펙트럼  
방산정수: IP65

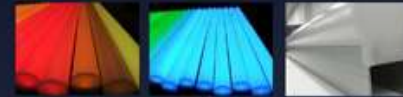
C-TYPE



크기: 120\*60  
입력전압: DC 24V  
소비전력: 10W  
제어방식: DMX-512  
색상: 단색광 / 풀스펙트럼  
방산정수: IP65

LED 라인조명

A-TYPE



크기: 500\*60\*91  
입력전압: DC 24V  
소비전력: 9W  
제어방식: DMX-512  
색상: 단색광 / 풀스펙트럼  
방산정수: IP65

LED 포인트조명

# THANK YOU



본부장/태양광사업부.LED조명사업부

**김 정 곤**

Mobile : 010-3071-3296

서울.경기지사

경기도 안산시 단원구 시화벤처로459. 2층  
TEL : 031-498-3389 FAX : 031-499-3389

E-mail : kblms1004@naver.com

본 사 (한창에너지)

전라북도 군산시 산단남북로 56. A동 204  
TEL : 063-466-6365 FAX : 063-465-6365  
www.hanchangenergy.com